

Подключение к СБП в «ГПБ Бизнес-Онлайн»



Содержание



Подключение к СБП

2

Регистрация точки продаж

6



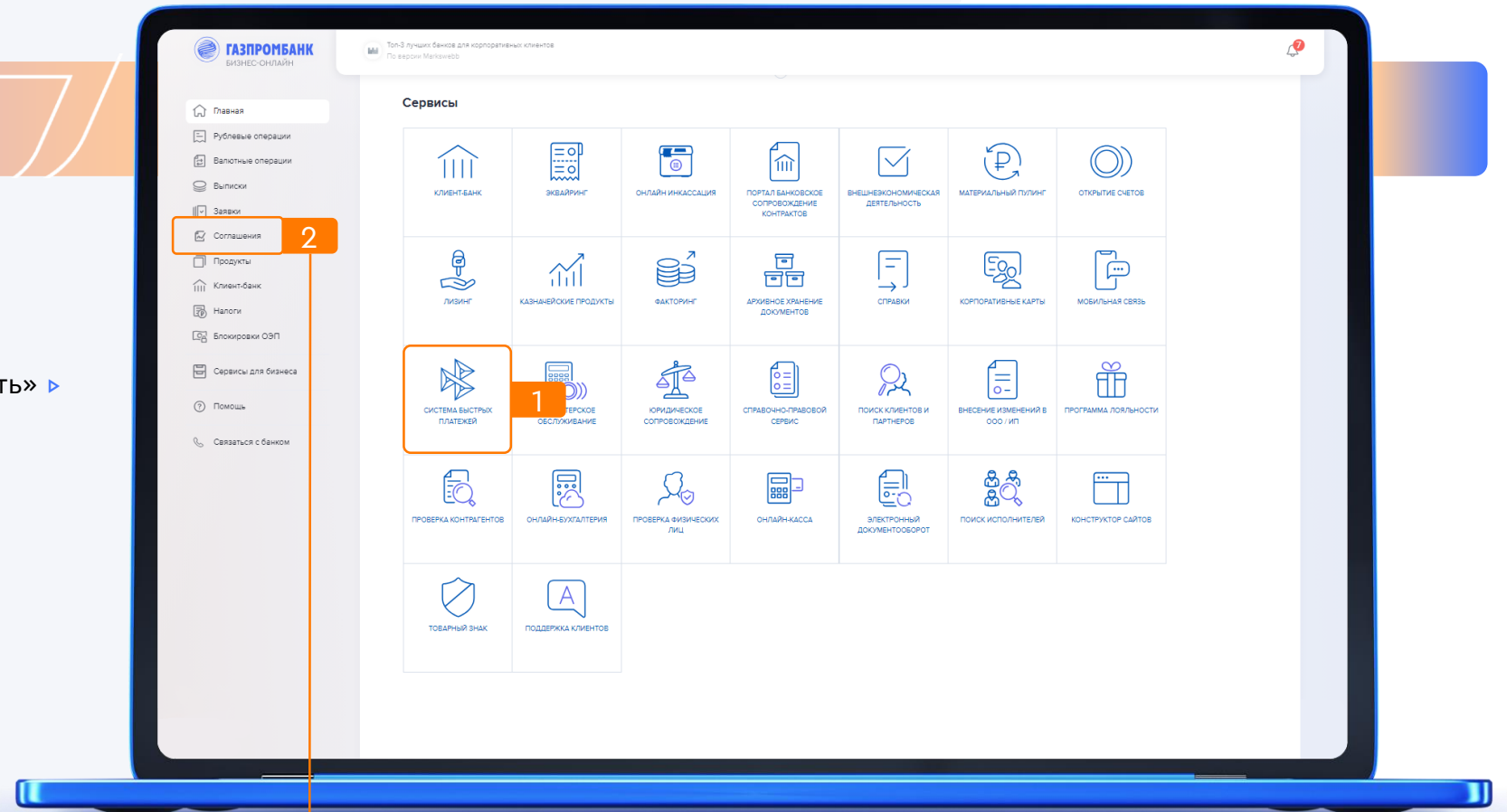


Перейти к заполнению заявления

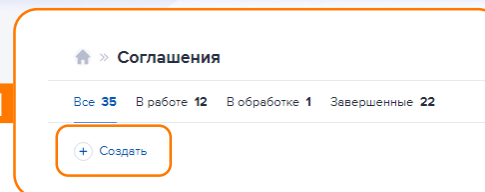
1. Во вкладке «Сервисы» ▶ «Система быстрых платежей»

ИЛИ

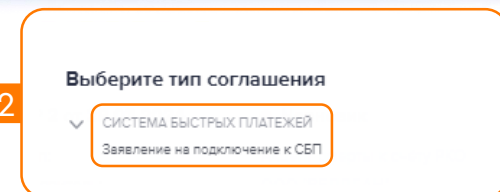
2. В главном меню «Соглашения» ▶ «Создать» ▶ «Заявление на подключение к СБП»



2.1



2.2



Заполнить заявление

1. Счета для работы в СБП
2. Присоединиться к правилам СБП

GAZPROMBANK
Бизнес-СМИЛайт

Топ-3 лучших банков для корпоративных клиентов по версии Матвейко

У вас 3 важных уведомления [Посмотреть](#)

Система быстрых платежей
Подключение к Системе быстрых платежей

Данные организации

Организация

Вид деятельности

Издательства, печатное дело

КПП ОГРН/ОГРНИП ИНН

Счета

Счёт для возврата средств по СБП

Счёт для списания комиссии по СБП

Счета для регистрации в СБП

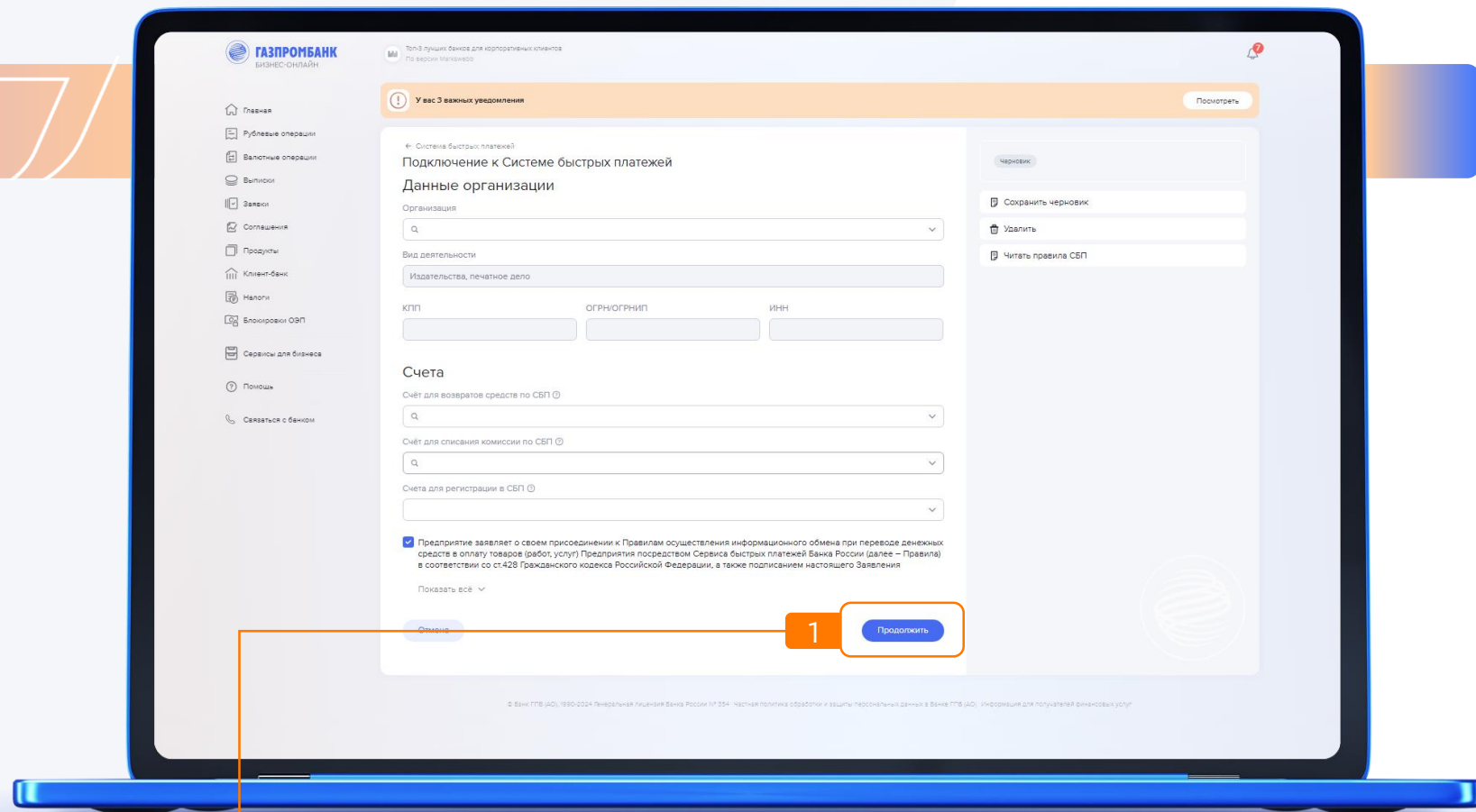
Предприятие заявляет о своем присоединении к Правилам осуществления информационного обмена при переводе денежных средств в оплату товаров (работ, услуг) Предприятия посредством Сервиса быстрых платежей Банка России (далее – Правила) в соответствии со ст.428 Гражданского кодекса Российской Федерации, а также подписанием настоящего Заявления

[Отмена](#) [Продолжить](#)

© Банк ГПБ (АО), 1990-2024 Федеральная лицензия Банка России № 254. Частичная политика обработки и защиты персональных данных в Банке ГПБ (АО). Информация для потребителей финансовых услуг.

Подписать заявление

1. Нажать кнопку «Продолжить»



1.1

Подробная информация о подписываемых данных

Выбрано документов: 1

> Заявка на подключение к СБП №62 от 24.04.2022

Подписать

Отменить

Заявка на подключение СБП отправлена

✓ Теперь вы можете зарегистрировать торговое-сервисное предприятие или закрыть окно

Зарегистрировать ТСП

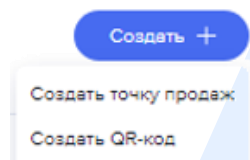
Закрыть

Регистрация точки продаж

Должна быть зарегистрирована минимум 1 ТП для работы в СБП

Регистрация точки продаж

1. Перейти «Продукты» ▶ «Подключение к системе быстрых платежей» ▶ «Создать точку продаж»



2. Заполнить данные по Точке продаж:

- ▶ Наименование
- ▶ Адрес
- ▶ Телефон

3. Подтвердить действия ▶ «Подключить точку продаж»

