

## Общая информация по подключению к типовым системам 1С:Предприятие

Уважаемые коллеги и партнеры.

Информация по коммерческому продукту « **Компонент интеграции ARCUS 2 CAP с программными продуктами 1С - Модуль АС1**» для систем автоматизации торговли на платформах 1С:8.1 / 8.2 / 8.3.3

« Компонент интеграции ARCUS 2 CAP с программными продуктами 1С Модуль АС1» , применим к типовым программам 1С, для версий :

**Технологическая платформа 8.2.15.294 и 8.2.15.выше ,+ возможность настройки на работу с 8.3.3 и выше в режиме работы 1С «Тонкий клиент» - Управляемое приложение 1С (см. ОГРАНИЧЕНИЕ применения)**

**1С:Управление торговлей ред. 10.3 (10.3.13.2) и 10.3.13.выше. ( включая УТ 11)**

**1С:Розница ред.1.0. (1.0.8.15) и 1.0.8.выше.**

**1С:Управление торговлей ред. 11 (11.0.7.13) и 11.0.7.выше.(см. )**

**1С:Розница ред.2.0. (2.0.3.17) и 2.0.3.выше.**

**1С:Управление небольшой фирмой ред.1.3. (1.3.2.5) и 1.3.2.выше**

**1С:Управление производственным предприятием ред.1.3. (1.3.62.1) и 1.3.62.выше**

**Технологическая платформа 8.1.15.14 и 8.1.15.выше**

**1С:Розница ред.1.0.8**

**1С:Управление торговлей ред. 10.3**

Технологическая информация по установке , настройке и эксплуатации модуля обработки и обслуживания эквайринга ARCOM-Arcus2 может быть предоставлены по запросу заинтересованной стороны (Банка, Процессинга, ...)

Условия тиражирования Модуля, консультации и услуги по настройке и запуску ( удаленно или с выездом представителя фирмы ) могут быть предоставлены по запросу заинтересованной стороны (Банка, Процессинга, ...)

=====дополнительная информация по применению обработок

"СервисАрком". Для платформы 8.2, конфигураций 8.3, работающих в режимах совместимости с 8.2. Это УТ 11.0, розница 2.0, ранние релизы 11.1 и 2.1

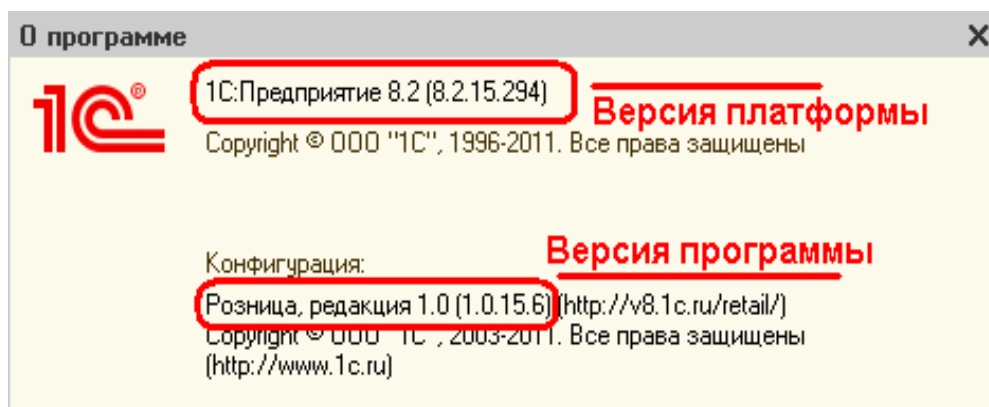
"СервисАрком83". Для платформы 8.3. УТ , начиная с 11.1.5 и Розница , начиная с 2.1.5

"СервисАрком83\_2". Для платформы 8.3 и последних релизов УТ, начиная с 11.1.9.X и Розницы, видимо 2.1.7

"СервисАрком\_Рарус". Для "совместных" конфигураций 1С-Рарус типа "Розница. ред 2.X Магазин одежды и обуви".

=====

**ПРИМЕЧАНИЕ :** в случае наличия интереса к внедрению Модуля и при оформлении запроса просьба - обязательно указывать точную версию продукта 1С , эксплуатация которого ведется на АРМ-Кассира в торговом или сервисном предприятии (ТСП ). Можно просто скриншот — например :



**ПОЖЕЛАНИЕ :** по возможности, сразу сообщать и версию программы и версию платформы (отмечено в скриншоте ). Т.к. одни и те же программы могут быть под разные версии платформы.

... это позволит подготовить и в последствии предоставить по договору, пакет конкретно для необходимой версии 1С.

**ПРИМЕЧАНИЕ:**

Примеры обработки ARKOMES\_v1.epf и СервисАрком.epf и СервисАрком83.epf, которые обеспечивают интерфейс 1С-Розница(Управление Торговлей) с СОМ интерфейсом ArcCom.dll ( PCPOSTConnectorObj <http://support.ingenico.ru/~sarmatov/Arcus/ComObject.pdf>), предоставляется для проектов в исходном коде 1С и могут быть модифицированы системными разработчиками 1С в ТСП или Банке-процессинге конкретно под необходимую конфигурацию программы 1С или под специфичный функционал конкретного процессинга банковских карт.

**ПРЕДЛОЖЕНИЕ** : при возникновении вопросов по настройкам 1С или по подключению АС1-модуля и при отсутствии в торговом-сервисном предприятии или эквайринге системных программистов 1С , наша компания может оказать содействие в заключении Вами договора на внедрение с нашими партнерами по разработкам для платформы 1С, для организации выполнения работ по настройке 1С или адаптации АС1-модуля - в удаленном режиме, либо в режиме создания стенда 1С для выполнения моделирования и отладки в офф-лайне.

Для выполнения работ в офф-лайне необходимы :

- "файл выгрузки конфигурации" \*.CF, ( размер в пределах до 150Мб, не содержит данных, только исходный код конфигурации).

- скриншот из меню Справка - о программе.

Для выполнения работ в он-лайне необходим : - удаленный доступ к АРМ-кассира (RDP, TeamViewer <<http://www.teamviewer.com/ru/index.aspx>> )

**ОГРАНИЧЕНИЕ** применения :

Для много пользовательского режима АС1+Arcus2-САР используется в режиме работы 1С - **«Тонкий клиент» «Управляемое приложение»** ( стандартный "клиент-серверный" режим работы 1С — режим работы "управляемое приложение" , клиентская часть программы 1С -на локальной рабочей станции кассового АРМ ( Windows ), серверная -работает на сервере.)

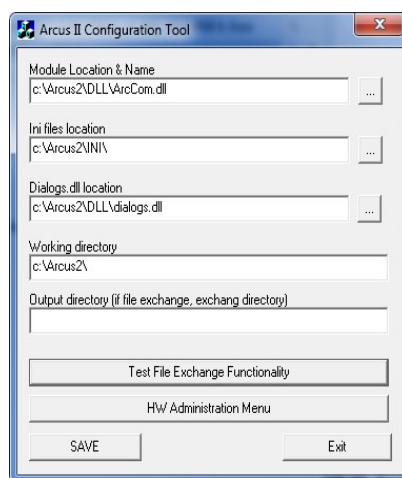
Конфигурация "Тонкий клиент" при использовании клиентской части 1С в виде отдельного приложения на локальной рабочей станции кассового АРМ на эмуляторе **wine - НЕ ПОДДЕРЖИВАЕТСЯ**

В режимах работы 1С **WEB-клиент** , или при использовании фронтальной программы 1С «обычное приложение» в **терминальной сессии** (к примеру в терминальной сессии Windows RDP , TeamViewer, Citrix...) применение АС1+Arcus2-САР **не предусмотрено.**

(**поддерживается одна сессия, одного пользователя**), организация многопользовательского режима использования COM-объекта Аркус2 в сочетании с 1С выполняется системными администраторами Windows Server и 1С. ( настройка терминальных сессий и политик безопасности определяющих права RDP-Users)

Как вариант :

регистрация экземпляра ArcCom.dll , стирание настройки ExchangePath



файлы результатов операций: cheq.out и rc.out в данном случае как правило формируются в

рабочей папке вызывающего модуля 1С программы .

*Мероприятия по настройкам кассовой системы 1С и Windows Terminal Server должны выполняться сертифицированными специалистами 1С и Майкрософт.*

Для 1С 8.3 поддерживается платформа не ниже 8.3.3 , работа АС1 на системах 1С 8.3 используемых в режиме совместимости 8.3.2 или ниже или 8.2 и ниже — НЕ ПОДДЕРЖИВАЕТСЯ

Проблема с эквайрингом **УТ 11.1.2.10** , в этой версии 1С была обнаружена ошибка подключения эквайрингов , Ошибка подключения эквайринга была исправлена компанией 1С в УТ11 в версии **11.1.2.24**

## Функциональная карта кассового решения Аркус2 + АС1\_Модуль+РОЗНИЦА

### Параметры стенда:

- Платформа: Windows XP SP3. 1С:Предприятие 8.2.15.301. Розница 1.0.15.6
- ФР: FPRINT-55
- Терминал: iPP320
- Версия ПО терминала UNIVERSAL EMV POS v.1.0 SPDH/TRTP
- Тип процессинга(протокол) АСI(SPDH)/CompassPlus(TRTP)

### Поддерживаемые операции через интерфейс кассы (кассовый интерфейс программы 1С):

«О» - доступно из основного интерфейса

«А» - доступно из административного интерфейса

«-» - операция недоступна

<i>Финансовые</i>		<i>Административные</i>	
Покупка – чтение магнитной полосы	О	Закрытие банковского дня	О
Возврат товара по списку товаров	О	Тест связи	А
Возврат товара по номеру чека	О	Загрузка параметров	А
Отмена последней операции	А		
Печать дубликата последнего слип-чека	О	Вызов Меню Кассира	-
		<i>Отчеты</i>	
		Дубликат чека	-
		Дубликат чека по номеру	-
		Журнал общий	-
		Журнал операций	-
		Итоги за день БК	-
		Локальные итоги	-

## Функциональная карта кассового решения Аркус2 + АС1\_Модуль+Управление Торговлей

### Параметры стенда:

- Платформа: Windows XP SP3. 1С:Предприятие 8.2.15.301. Управление Торговлей ред.11 11.0.7.18
- ФР: FPRINT-55
- Терминал: iPP320
- Версия программного обеспечения терминала UNIVERSAL EMV POS v.1.0 SPDH/TPTP
- Тип процессинга(протокол) АСI(SPDH)/CompassPlus(TPTP)

### Поддерживаемые операции через интерфейс кассы (кассовый интерфейс программы 1С):

«О» - доступно из основного интерфейса

«А» - доступно из административного интерфейса

«-» - операция недоступна

<i>Финансовые</i>		<i>Административные</i>	
Покупка – чтение магнитной полосы	О	Закрытие банковского дня	О
Возврат товара по списку товаров	О	Тест связи	А
Возврат товара по номеру чека	О	Загрузка параметров	А
Отмена последней операции	А		
		Вызов Меню Кассира	-
		<i>Отчеты</i>	
		Дубликат чека	-
		Дубликат чека по номеру	-
		Журнал общий	-
		Журнал операций	-
		Итоги за день БК	-
		Локальные итоги	-